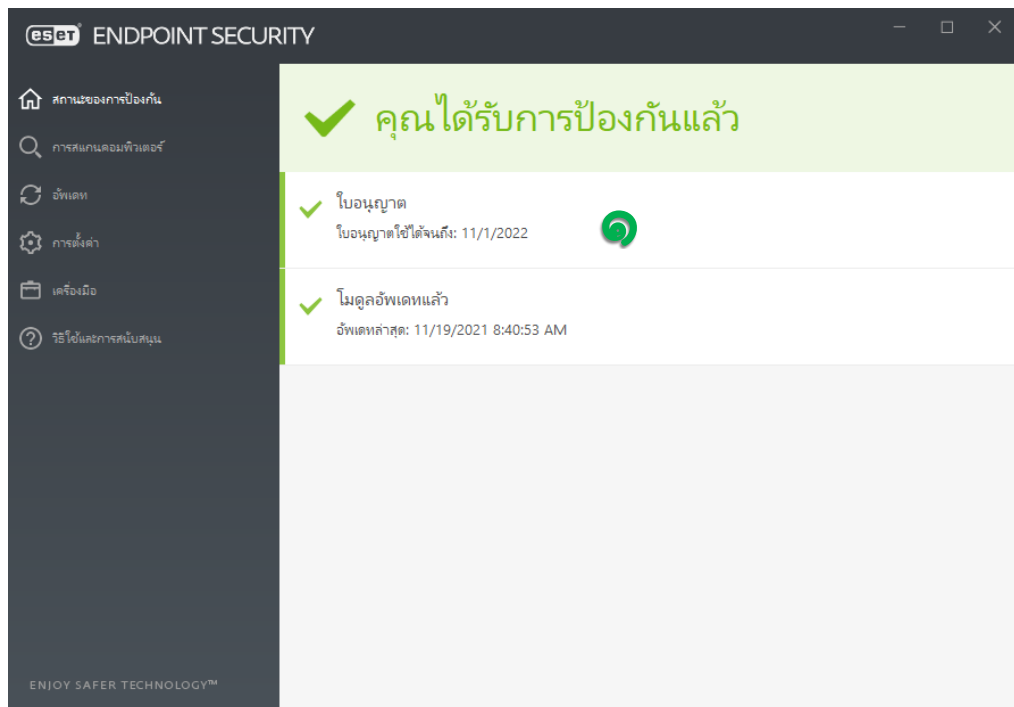
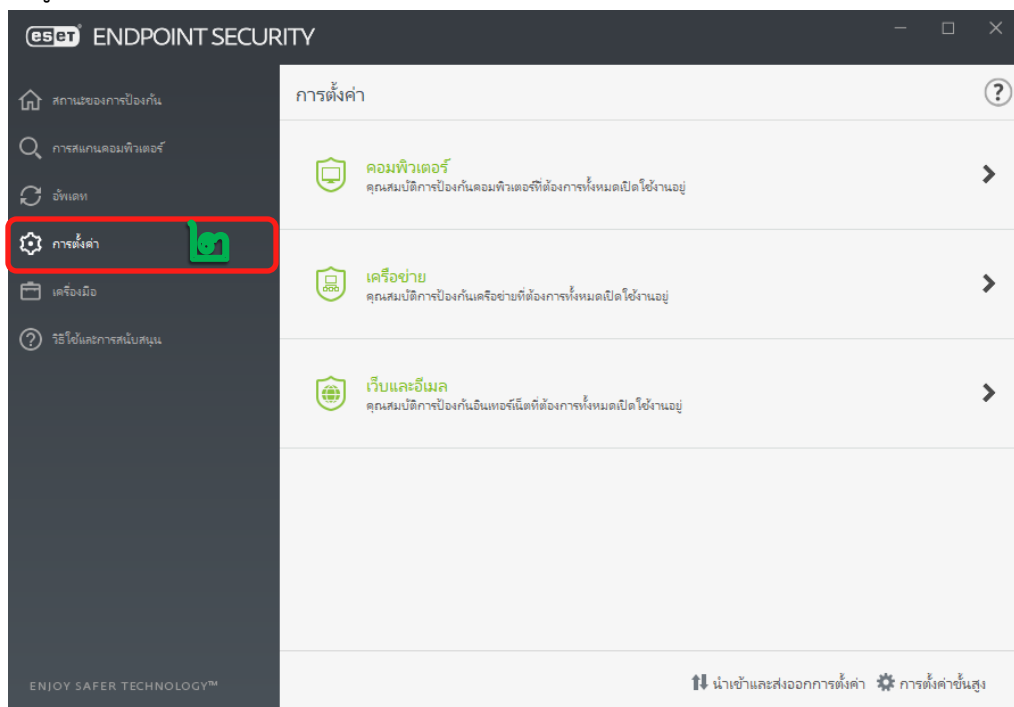


## วิธีการเพิ่มการยกเว้นการตรวจหา

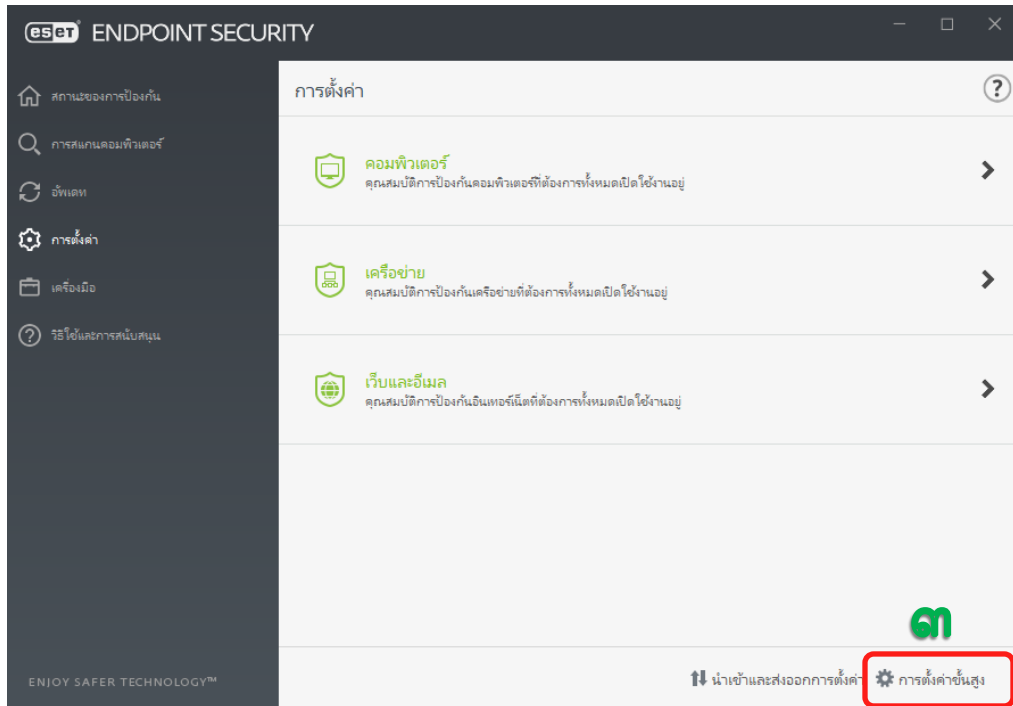
### ๑. เปิดโปรแกรม ESET Endpoint Security



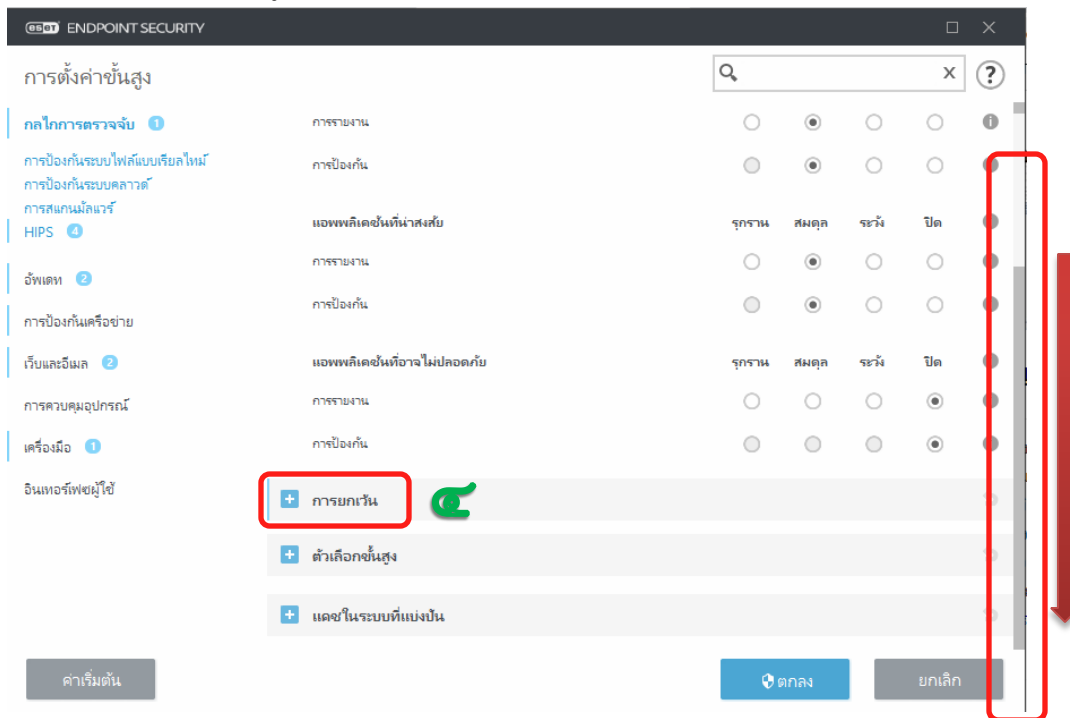
### ๒. เลือกเมนู การตั้งค่า



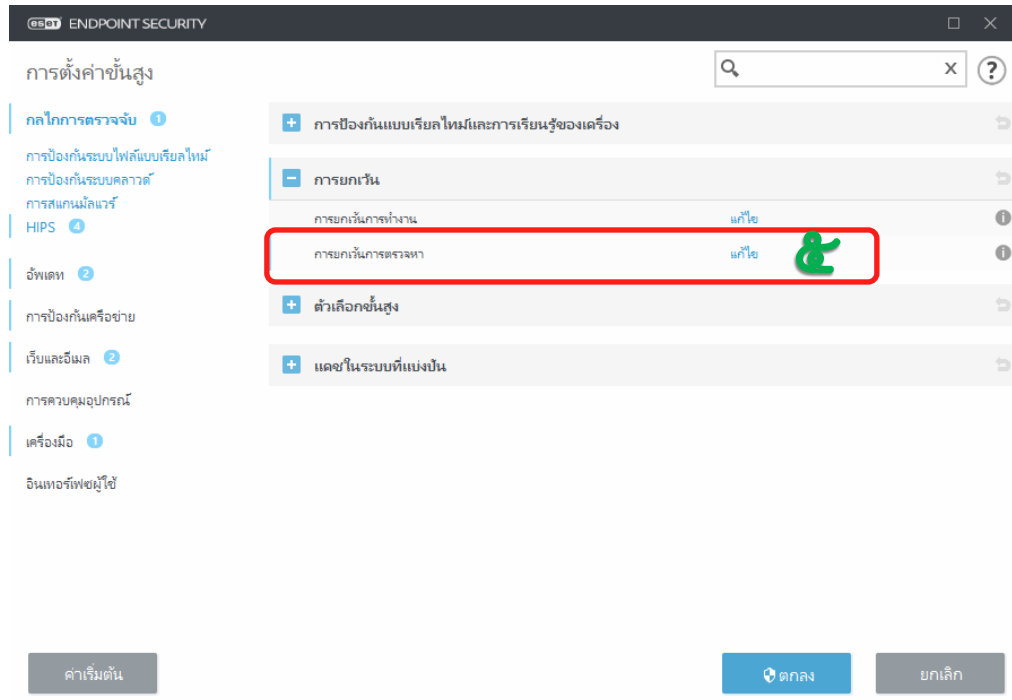
### ๓. เลือกเมนู การตั้งค่าขั้นสูง



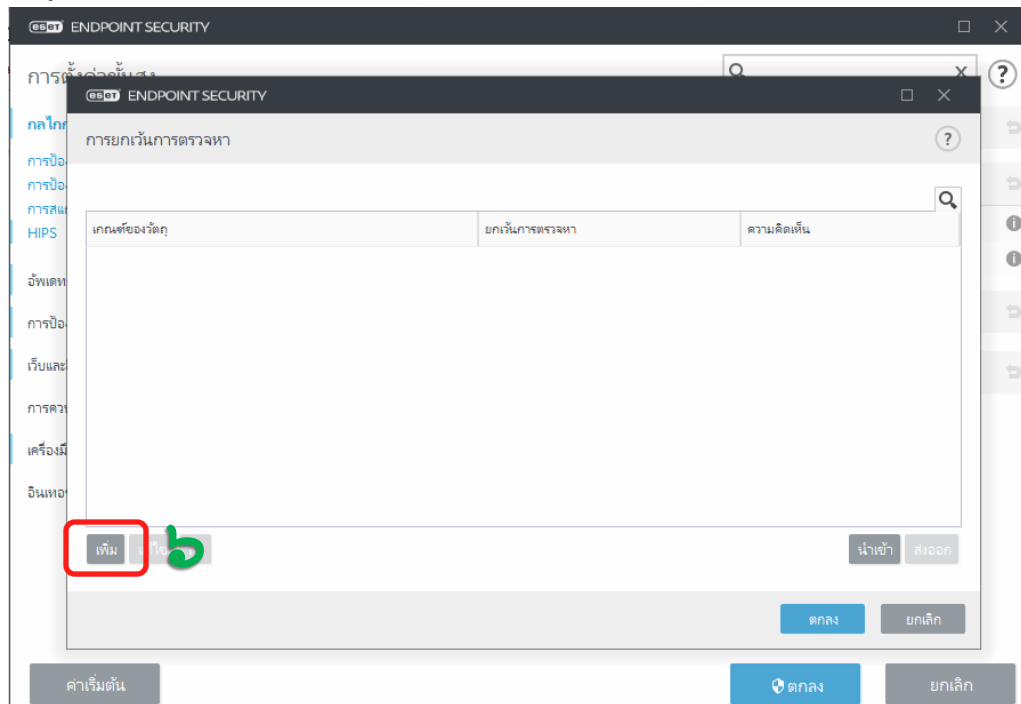
### ๔. เลื่อนแถบเลื่อนลงมาเลือกเมนู การยกเว้น



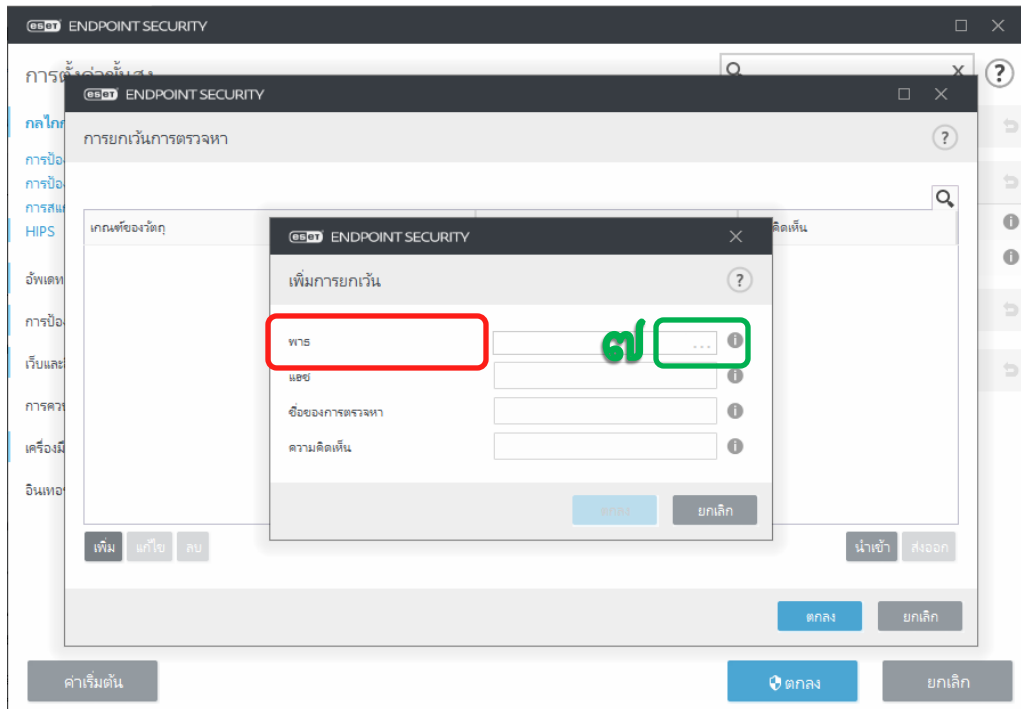
## ๕. ตรงหัวข้อ การยกเว้นการตรวจหา ให้คลิกที่ แก้ไข



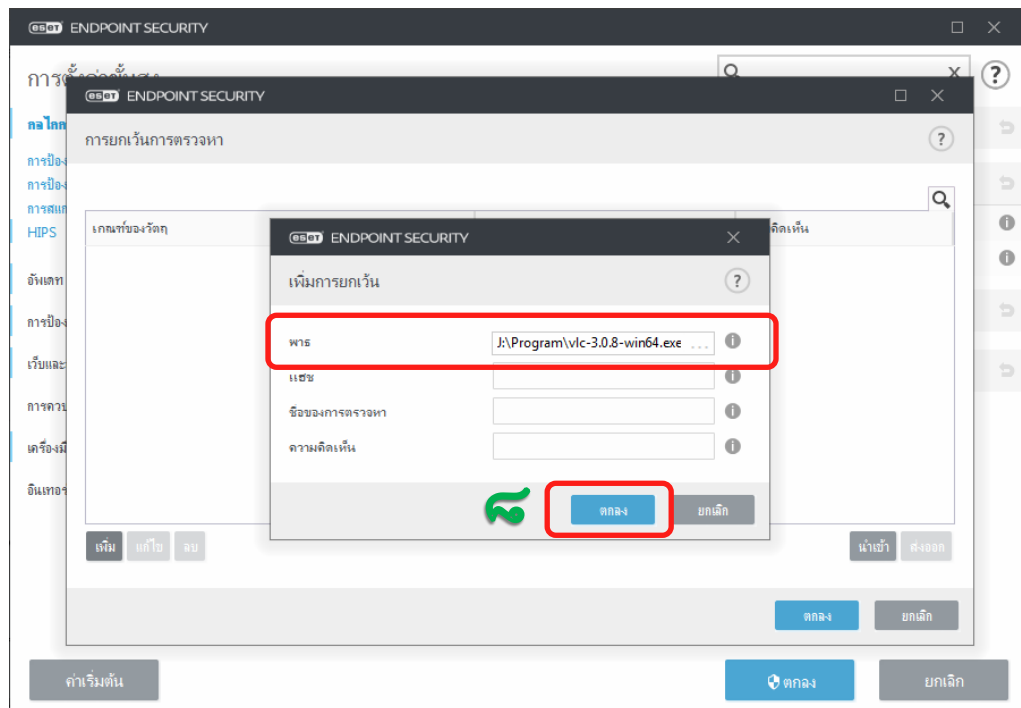
## ๖. เลือกเมนู เพิ่ม



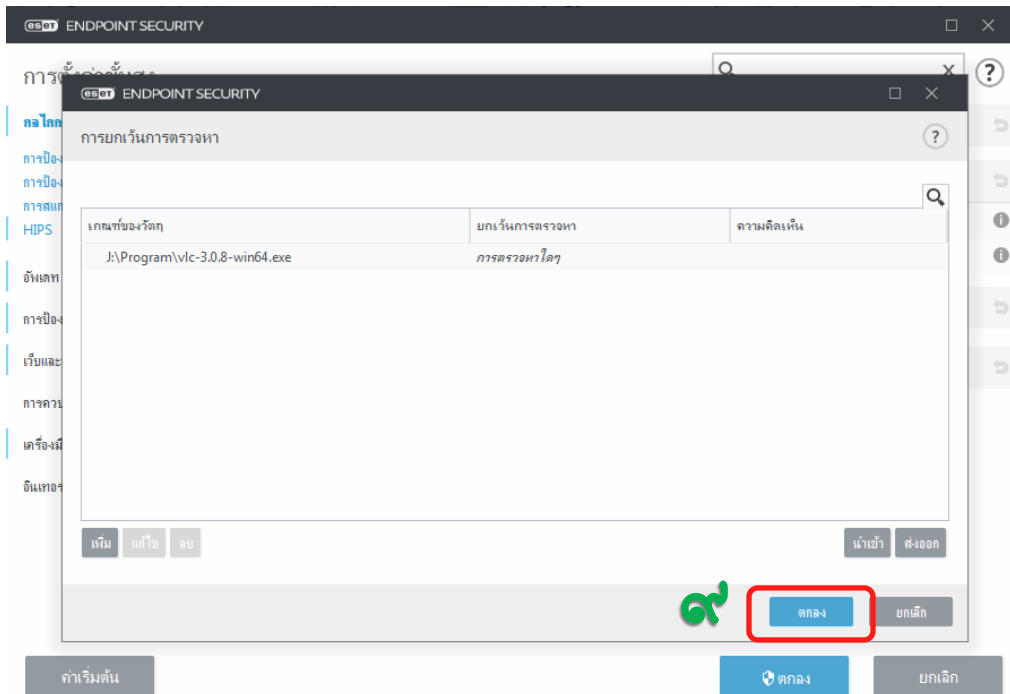
๗. หัวข้อ **พาร** ให้คลิกที่จุด ๓ จุด



๘. เลือกไฟล์หรือโฟลเดอร์ที่ต้องการ การยกเว้นการตรวจหา แล้วคลิกเลือก **ตกลง**



๙. เมื่อเลือกไฟล์หรือโฟลเดอร์ที่ต้องการแล้วให้คลิก ตกลง



๑๐. คลิก ตกลง อีกครั้งเป็นอันเสร็จสิ้น วิธีการเพิ่มการยกเว้นการตรวจหา

