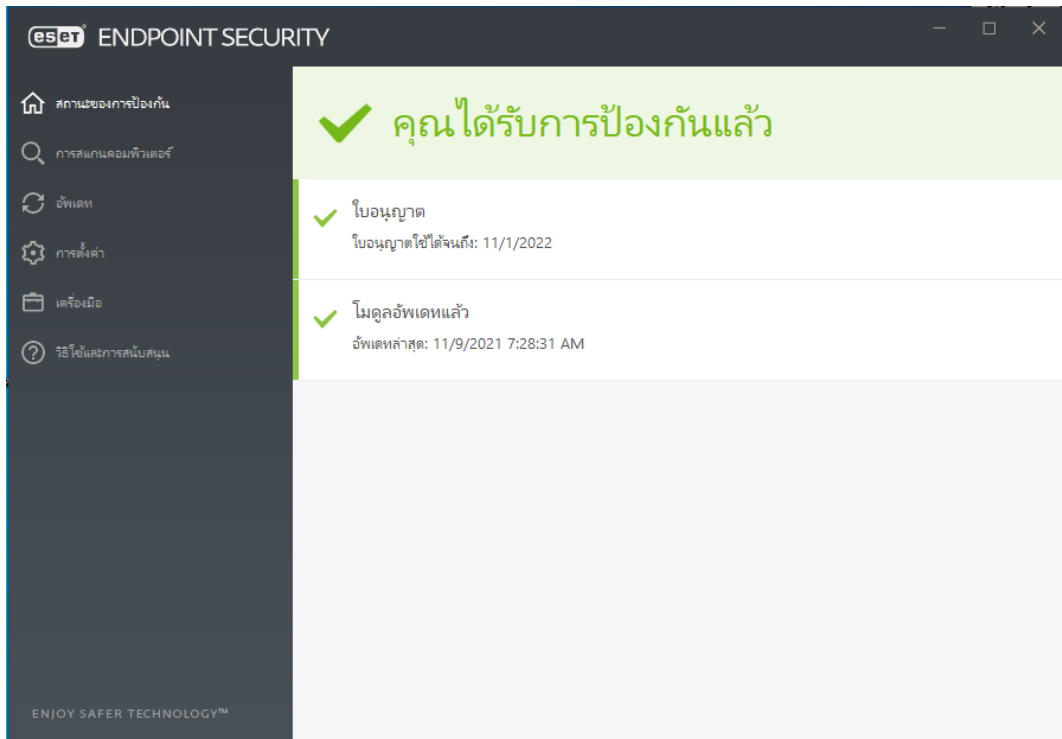
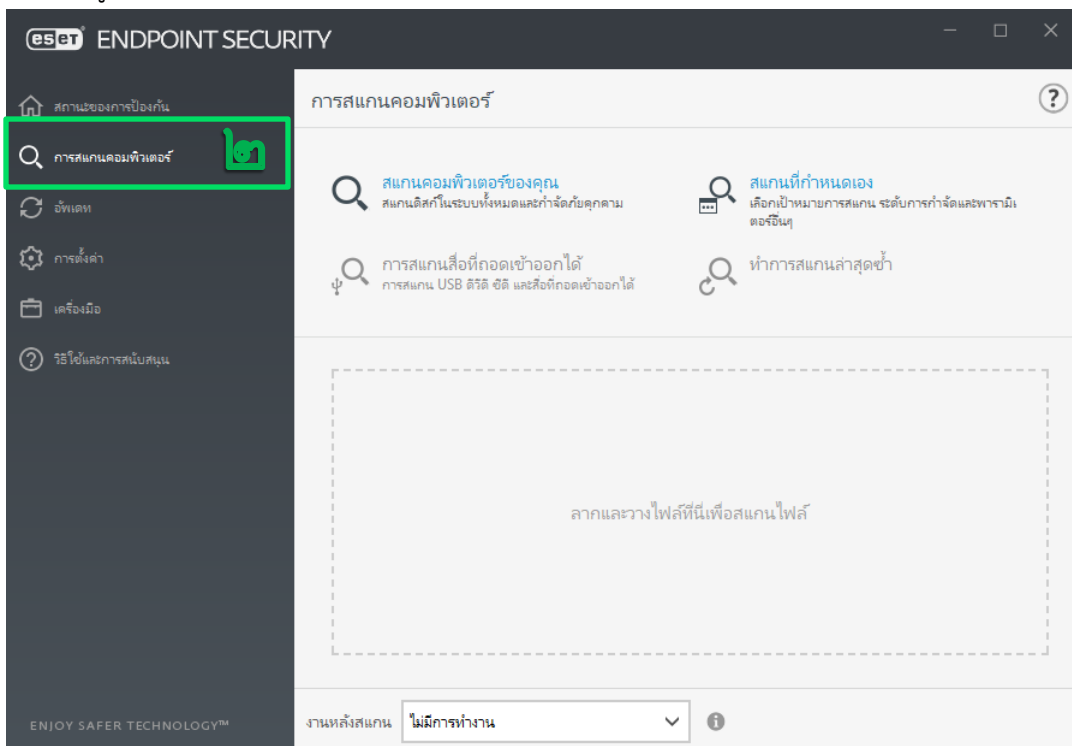


## วิธีการสแกนคอมพิวเตอร์ด้วยโปรแกรม ESET Endpoint Security

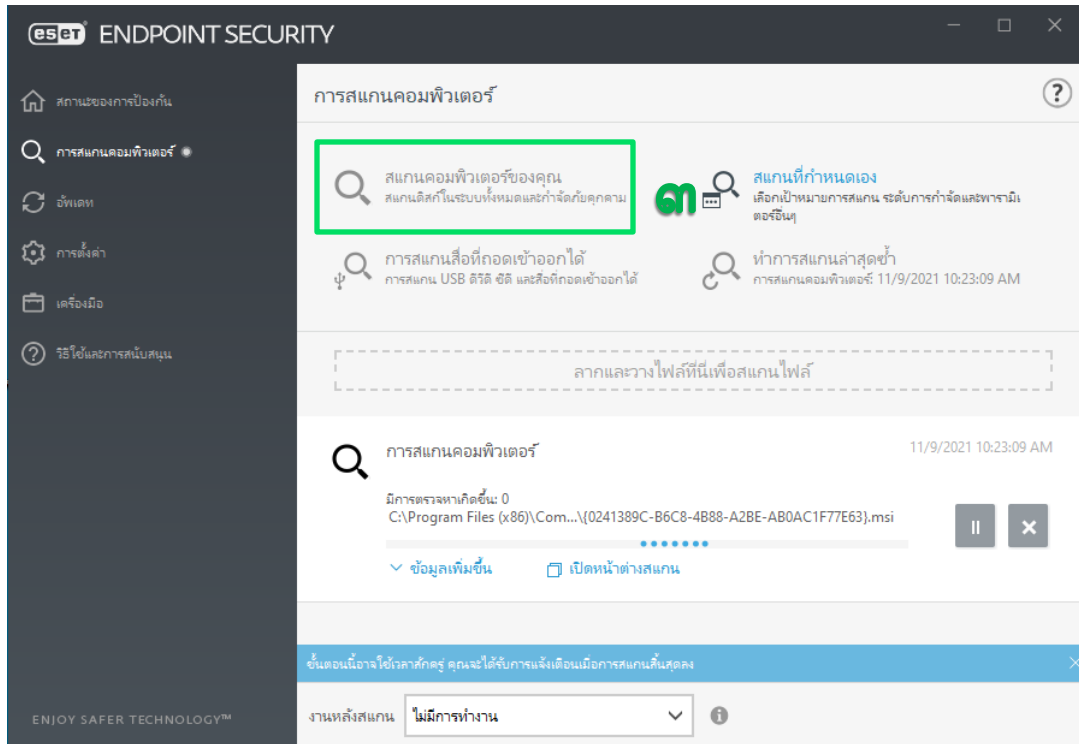
### ๑. เปิดโปรแกรม ESET Endpoint Security



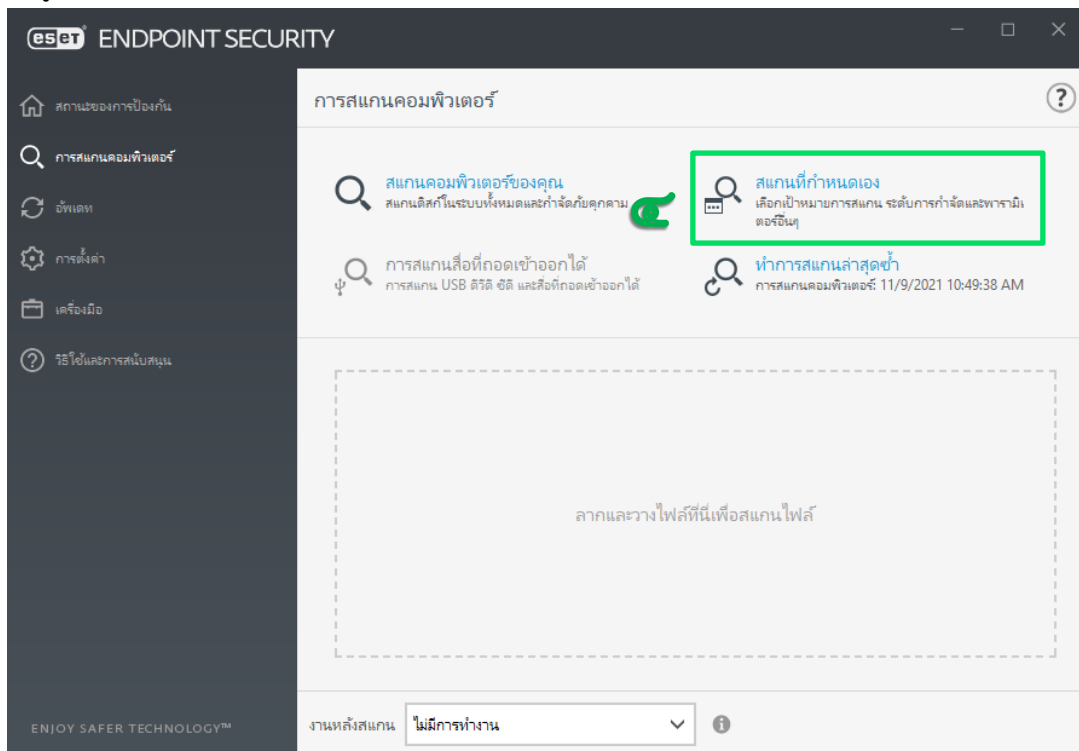
### ๒. เลือกเมนู การสแกนคอมพิวเตอร์



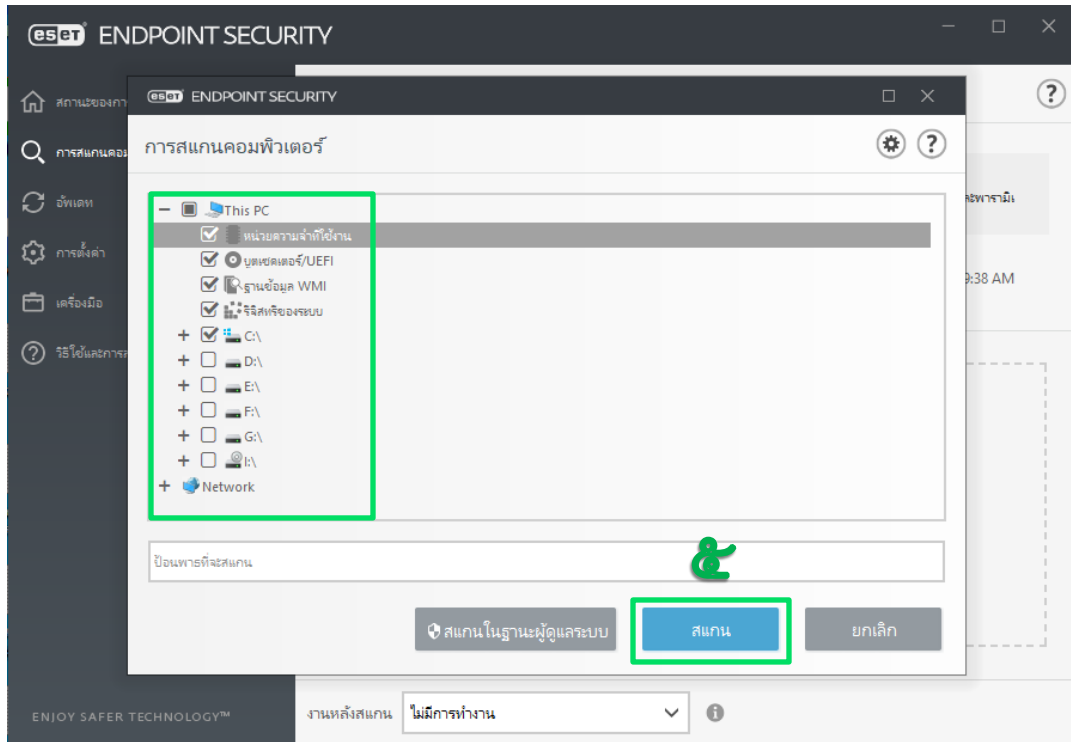
๓. เลือกเมนู **สแกนคอมพิวเตอร์** โปรแกรมจะทำการสแกนไฟล์ภายในเครื่องคอมพิวเตอร์ให้ทั้งหมด



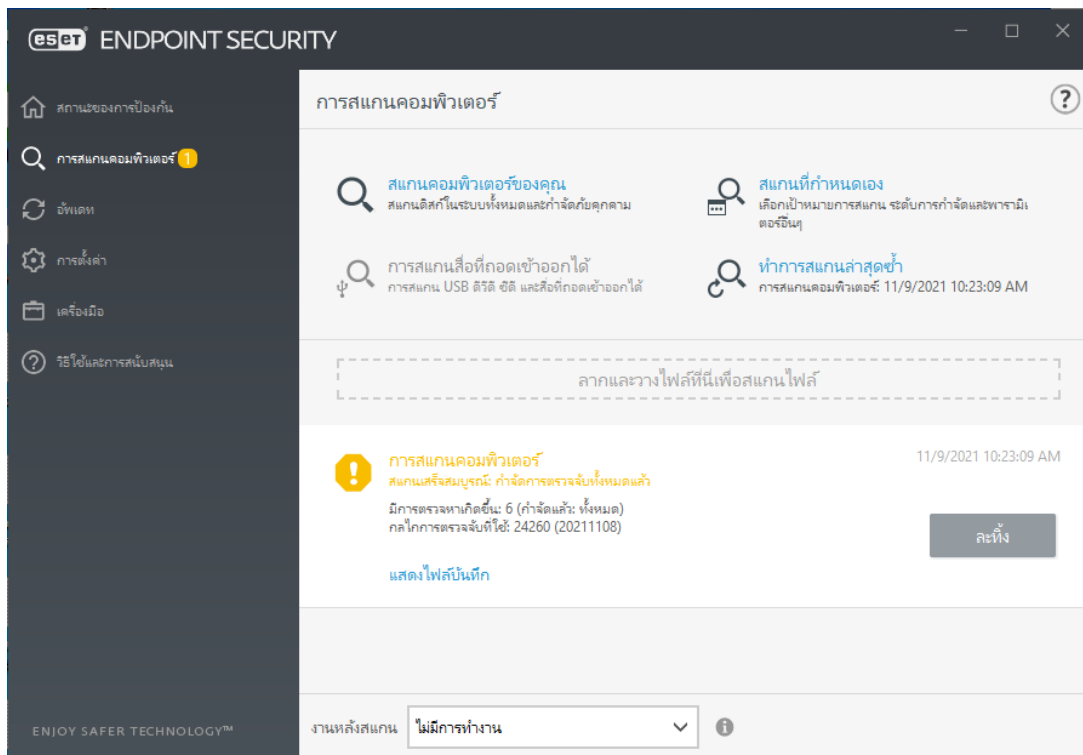
๔. เมนู **สแกนที่กำหนดเอง** จะสแกนคอมพิวเตอร์เฉพาะไดร์ที่เลือกเท่านั้น



๕. เลือกไดร์ที่จะสแกนตามต้องการแล้วเลือก **สแกน**



๖. เมื่อโปรแกรม **สแกนคอมพิวเตอร์** เสร็จสิ้นหากตรวจเจอไฟล์มีความเสี่ยงโปรแกรมจะทำการลบให้อัตโนมัติ



๖. เมื่อโปรแกรม สแกนคอมพิวเตอร์ เสร็จสิ้น ไม่เจอไฟล์ที่มีความเสี่ยง โปรแกรมจะมีสถานะเป็นสีเขียว

